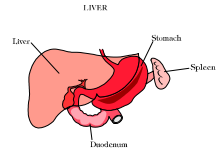




Leber-Basis-Check



Die Leber leistet Schwerstarbeit. Sie spielt bei allen Stoffwechselfvorgängen im Körper eine zentrale Rolle. Das Organ hat so viele Aufgaben, dass hier nur die wichtigsten genannt werden können: Die Leber baut schädliche Substanzen ab und entgiftet so den Körper, sie erzeugt und speichert Eiweiße, verwertet und speichert Fette, sie reguliert den Blutzuckerspiegel. Das Organ bildet die Galle und die Gallensalze, die eine wichtige Rolle bei der Verdauung spielen, es erzeugt und speichert Stoffe, die für die Bildung der roten Blutkörperchen und anderer Blutbestandteile von Bedeutung sind.

**Lassen Sie sich keine Laus über die Leber laufen.
Halten Sie Maß mit Speis und Trank und
lassen Sie Ihre Leberwerte regelmäßig überprüfen!**

Lebererkrankungen kommen sehr oft vor, am häufigsten sind in Deutschland die Fettleber, Leberverhärtung und -schrumpfung (Zirrhose) sowie infektiöse Leberentzündungen (Hepatitis) mit und ohne Gelbsucht. Lebererkrankungen werden oft sehr spät erkannt. Schwere und fortschreitende Erkrankungen des Organs können jahrelang bestehen, ohne sich durch Beschwerden oder andere wahrnehmbare Zeichen bemerkbar zu machen. Die Leber ist in außergewöhnlichem Maße fähig, trotz Erkrankung noch ihre Funktion zu erfüllen. Aber auch sie ist nicht unbegrenzt belastbar. Je mehr Anteile ihres Gewebes geschädigt sind, umso lebensbedrohlicher ist die Erkrankung.

Fehl- und Mangelernährung können zur Verfettung der Leber führen.

Durch Übergewicht, Alkoholmissbrauch und Zuckerkrankheit zum Beispiel wird Fett in die Leber eingelagert. Besteht die Leber zu mehr als der Hälfte aus Fett, spricht man von Fettleber. Außer einer **Lebervergrößerung** gibt es zunächst keine Krankheitsanzeichen. Wird die Ursache für die Verfettung jedoch über Jahre nicht beseitigt, kann es zur schweren und fortschreitenden Leberschädigung kommen.

Unter **Leberzirrhose** wird die chronische, umfassende Zerstörung und narbige Umwandlung des Lebergewebes verstanden. Diese weitgehende Veränderung des Organs kann zu schweren Funktionsstörungen und zur Behinderung des Blutdurchganges in der Leber führen. Eine Zirrhose kann über viele Jahre unerkannt bleiben. Die Verschlechterung der Leberfunktion macht sich unter anderem durch Appetitlosigkeit, Übelkeit, Erbrechen, Gewichtsverlust, Neigung zu blauen Flecken und Blutarmut bemerkbar.

In einem späteren Stadium kann die zunehmende Zerstörung der Leber zu Bein- und Bauchwassersucht, aber auch zu Gelbsucht und Verwirrheitszuständen führen.



Prinzipiell kann jede Lebererkrankung (außer Hepatitis A) zur Zirrhose führen.

Bei **Alkoholismus** zerstört zum einen die Giftwirkung des Alkohols, zum anderen die Mangelernährung – eine häufige Begleiterscheinung des übermäßigen Trinkens – die Leber.

Die **infektiöse Leberentzündung (Hepatitis)** wird durch Viren hervorgerufen. Es gibt verschiedene Erreger der Hepatitis. Hepatitis A-Viren werden zum Beispiel mit verunreinigten Lebensmitteln über den Mund aufgenommen. Die Erreger der anderen infektiösen Leberentzündungen werden durch Blut-zu-Blut-Kontakt übertragen. Hepatitis A und B kann durch Schutzimpfungen vorgebeugt werden.

Um die **Funktionsfähigkeit der Leber** zu überprüfen, werden in der Arztpraxis verschiedene Tests eingesetzt. Blut-, Stuhl- und Harnuntersuchungen können über den Zustand der Leber Aufschluss geben. Die so genannten **Leberwerte** zeigen, ob das Organ seine Herstellungs-, Speicher-, Abbau- und Ausscheidungsaufgaben unbeeinträchtigt erfüllt.

Fazit:

Die Leber ist ein lebenswichtiges Organ. Bei Störungen leidet sie sehr lange stumm. Regelmäßige Kontrollen, zum Beispiel durch Blutuntersuchungen, geben Hinweise über den Zustand der menschlichen „Chemischen Fabrik“.

Haben Sie den Wunsch auf Untersuchung bestimmter „Leberwerte“, ohne dass eine solche Untersuchung aufgrund von irgendwelchen Hinweisen oder Krankheitszeichen erforderlich wäre, handelt es sich um eine Wunschleistung, die von den Krankenkassen nicht bezahlt wird, also um eine individuelle Gesundheitsleistung.

Einen Leber–Basis-Check, bestehend aus:

- Alkal. Phosphatase
- Bilirubin, gesamt
- Eiweiß-Elektrophorese
- inkl. Gesamteiweiß
- Gamma-GT
- GLDH
- GOT
- GPT

erhalten Sie für **32,17 €**.

Hinzu kommen die ärztlichen Gebühren für die Beratung/Befundinterpretation und die Blutentnahme.